

調色可否表

●=常備色 ○=調色可(受注後生産) △=近似色 ×=調色不可

色名 クリンカラー 商品名	CB1 ダークグリーン	CB2 グリーン	CB3 フレッシュグリーン	CB4 ウイローグリーン	CB5 ライトブルー	CB6 レッドブラウン	CB7 パフ	CB8 ベージュ	CB9 グレー	CB10 ライトグレー	CB11 グラスグリーン	CB12 オリーブグリーン	CB13 ウグイス	CB14 ミルクグリーン	CB15 ライトグリーン	CB16 カカオブラウン	CB17 ハニーブラウン	CB18 オークル	CB19 ライトベージュ	CB20 ホワイト	CB21 モカベージュ	CB22 ブラウンベージュ	CB23 アイボリー	CB24 ダークブルー	CB25 エロー	CB26 ダークグレー	CB27 カナディアングレー	CB28 チャイナグリーン	CB29 オーデグレー	CB30 スカイブルー
Aベストつや有 Uベスト	●	●	●	●	●	●	●	●	●	○	○	○	○	○	○	○	○	○	○	○	○	○	○	○	○	○	○	○	○	○
Aベストつや消 Wベストつや有 Wベストつや消	●	●	●	●	●	●	●	●	●	○	○	○	○	○	○	○	○	○	△	○	○	○	○	○	○	○	○	○	○	○
Wハードトップ	●	●	●	●	●	●	●	●	●	○	○	○	○	○	○	○	○	○	○	○	○	○	○	○	○	○	○	○	○	○
Uファイン	●	●	●	●	●	●	●	●	●	○	○	○	○	○	○	○	○	○	○	○	○	○	○	○	○	○	○	○	○	○
Eベスト	●	●	●	●	●	●	●	●	●	○	○	○	○	○	○	○	○	○	○	○	○	○	○	○	○	○	○	○	○	○
Eワフ E-20	○	○	○	○	○	○	○	○	○	○	○	○	○	○	○	○	○	○	○	○	○	○	○	○	○	○	○	○	○	○
E導電 E-30導電	×	×	○	×	○	×	○	○	○	○	×	○	○	○	×	×	○	○	×	○	○	×	○	○	○	○	○	○	○	×

☆クリンカラーシリーズは、F☆☆☆☆対応品です。 ☆クリンカラーシリーズはすべて無鉛タイプです。

常備色

※Eワフ、E-20、E導電、E-30導電を除く



CB1 ダークグリーン



CB5 ライトブルー



CB8 ベージュ



CB2 グリーン



CB6 レッドブラウン



CB9 グレー



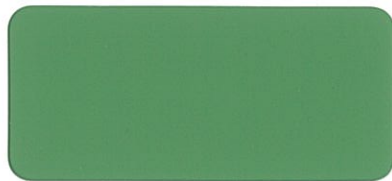
CB3 フレッシュグリーン



CB7 パフ



CB10 ライトグレー



CB4 ウイローグリーン

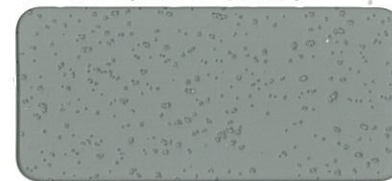
仕上げ見本

つや消し仕上げ見本
Aベストつや消し



CB2 グリーン

防滑仕上げ見本
Uベスト(硅砂6号散布)



CB9 グレー

CB標準色(受注後生産)

色や塗料によっては、材料費が高額になったり、納期までにお時間がかかる場合があります。それぞれの地域によって異なりますので、ご発注の際ご確認ください。

※1)Wハードトップ及びUファインは常備色です。

※2) 無鉛原色の使用によりエロー・オレンジ系の色相は隠ぺい性が低いため塗り回数(工程数)が増加します。

また、下塗りにホワイトもしくは共色(調色品:ホワイト=1:1混合)の塗装をしてください。

塗料種によっては近似色や調色不可となりますので調色可否表をご参照ください。



CB11 グラスグリーン



CB18 オークル



CB25 エロー(※2)



CB12 オリーブグリーン



CB19 ライトベージュ



CB26 ダークグレー



CB13 ウグイス



CB20 ホワイト



CB27 カナディアングレー



CB14 ミルキーグリーン



CB21 モカベージュ



CB28 チャイナグリーン



CB15 ライトグリーン(※1)



CB22 ブラウンベージュ



CB29 オーデグレー



CB16 カカオブラウン



CB23 アイボリー(※1)



CB30 スカイブルー



CB17 ハニーブラウン



CB24 ダークブルー

☆この見本は、紙に塗装してありますので実際の仕上がりとは多少異なります。

☆塗料の種類、つやの違いにより同じ番号でも色が多少異なる場合があります。

☆広い面積に塗られた場合、実際の色が見本帳の色よりも多少明るく見える場合があります。

☆色見本の内容については、将来予告なしに変更することがあります。

☆色見本は、保管条件など経時で少しずつ変色してまいりますので、有効期限をおまもりください。この色見本の使用有効期限は2016年3月までです。