

SPACE SHOT  
スペースショット®

# 外壁用クリーナー

〈万能タイプ〉

建物の外壁洗浄汚水を  
河川に流してOKの環境対応の洗剤

## 東京都民の健康と安全を確保する環境に関する条例

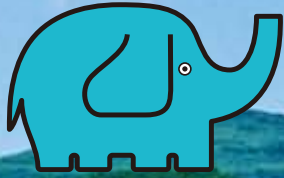
リン酸	: 検出せず
水素イオン	: 8.6以下
重金属	: 基準以下
PRTR法指定物質(有害物質)	: 検出せず
ノルマルヘキサン抽出物質含有量	
鉱物油	: 5mg以下
動植物油	: 30mg以下
生物化学的酸素要求量(BOD)	: 300mg/L以下
浮遊物質質量=洗剤成分に関係無い建物の汚れ物質 (コケ・土砂多い場合は、沈殿させてから排出)	

上記の第三者機関における各試験データ有り  
欧米のあらゆる安全規格もクリアー  
※「外壁用クリーナー」30倍希釈した場合の汚水

- 水洗いが不要
- 洗剤成分が残っても汚れない
- 静電気防止
- 洗剤が乾燥しても大丈夫
- 養生不要
- 洗剤特有の臭いがないので  
昼間作業ができる
- 消臭剤不要
- 人の素肌に優しい
- 中和剤不要



## 強力消臭・除菌



SPACE SHOT  
スペースショット®

### 使用素材

- 石 材:鏡面仕上げの天然、人造大理石・天然、人造御影石・ライムストーン・パールストーン・バーナー仕上げの石・砂岩・磁器タイル・モルタル・陶器等
- カーペット:ウール・綿・麻・ナイロン・アクリル・レーヨン・ポリエステル(クリーニング後輪ジミが少ない)
- ガラス:熱線吸収ガラス・熱線反射ガラス・フロートガラス・一般ガラス(光彩現象は発生しません)
- Pタイル:表面洗浄(アクリル・ウレタン系のワックスは剥離ができなく、ヒールマーク・油の汚れを除去し、Pタイルの光沢が出ます)
- 金属:ステンレス・金・銀・銅・メッキ・アルミ他の金属
- 塗料:ウレタン系・フッ素系・水性
- その他の素材:エスカレーターのベルト・アクリル・ゴム・リノタイル・リノリウム・水性塗装・クッションフロアー・フローリング

## 注目

染まってしまった物(繊維・石材)、鉄粉(エンジンオイル)、尿石、水垢、黒ずみ等は除去出来ません。それ以外の水性、油性、鉱物油、複合汚染の汚れはキレイになります。

オフィス・工場(PTR法)の洗浄後の汚水も流せます(安全性データ有ります)(但し、工業用油等は分解しません)

5ガロン



1ガロン

1000ml

### 特徴(原液使用可)

1. ステンレスは錆び落としにもなります。(原液使用)
2. ステンレス、貴金属、陶器、ガラス、メッキ等の艶が復元されます。
3. 艶のある物は艶が残り、艶の無い物はそのままになります。
4. 洗浄成分がガラス等に残って時間が経った物も簡単に落ちます。
5. 泡立ちが非常に少なく、大理石以外は水洗いが不要です。
6. クリーニング後は汚れにくく再汚染防止になります。
7. 泪目が出来ても再度噴霧すると無くなります。
8. 水道水で希釈したまま数ヶ月置いていても変化はありません。
9. 頑固な汚れ、油、血液等はペーパータオル等で湿布して時間を置いてから除去して下さい。
10. 蜘蛛の巣・鳥の糞の除去が可能です。

### 注意

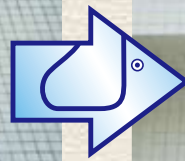
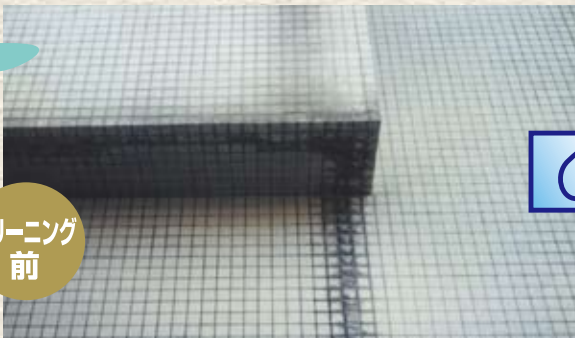
木製家具のニスは油ですので除去します。



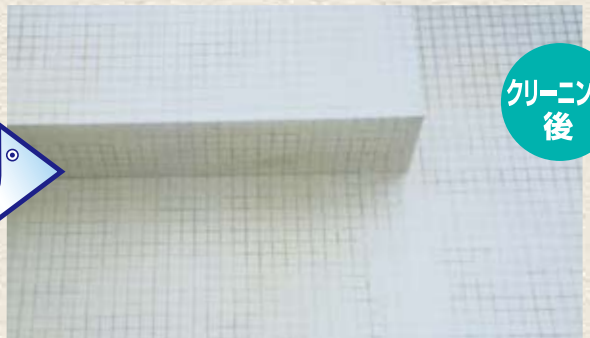
※重度の汚れはパッド使用

## タイル

クリーニング前

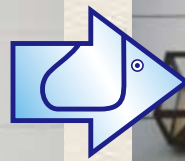


クリーニング後



## 塗装面

クリーニング前

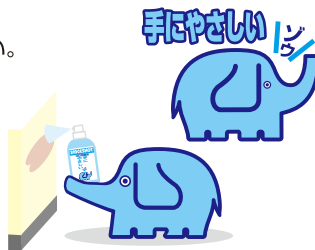


クリーニング後



### ◆使用方法◆

- クリーナーを汚れた面に直接スプレーして乾いた布で拭き取って下さい。
- 初めて使用する所は原液〜3倍希釈で試して下さい。
- ステンレス、石材はスプレー等でムラなく塗ってから拭き取って下さい。
- 頑固な汚れの時は、3分以上または1日以上置いて下さい。
- 湿気を嫌う所には直接スプレーせず、布などに液を含ませてご使用下さい。
- 温水で薄めた方がよく落ちます。但し、95℃以下にして下さい。
- ポリッシャー・高圧洗浄機等の使用の場合かなり希釈出来ます。
- 一回で落ちない場合、数回行って下さい。



使用植物:トウモロコシ・ココナッツ他

品名	万能型合成洗剤
成分	界面活性剤(1%以下)脂肪酸ナトリウム 水酸化ナトリウム・脂肪酸・ココ・メチル エステル
液性	弱アルカリ性

輸入総発売元



ORB TECH

オーブ・テック株式会社

TEL. 03-5997-1691 FAX. 03-5997-1689